

# 河南博业电气材料有限公司厂区（年产1万吨绝缘树脂及漆包线技改项目） 建设工程设计方案调整

中衍设计集团有限公司  
2026年3月

项目名称：河南博业电气材料有限公司厂区  
(年产1万吨绝缘树脂及漆包线技改项目)

规划类型：建设工程设计方案

设计单位：中衍设计集团有限公司

通过规委会时间：中共许昌市建安区委国土空间  
规划委员会**2026**年第一次会议

文本内容：

1. 营业执照及资质证书
2. 在总规中位置图
3. 总平面图
4. 综合经济技术指标
5. 鸟瞰图
6. 单体效果图

审批意见	
审定	
审核	



# 营业执照

(副本)<sup>(1-3)</sup>

统一社会信用代码  
91410100567273659C



扫描二维码登录  
“国家企业信用  
信息公示系统”  
了解更多登记、  
备案、许可、监  
管信息。

名称 中衍设计集团有限公司  
类型 其他有限责任公司  
法定代表人 柏秋云

注册资本 陆仟万圆整  
成立日期 2010年12月31日  
住所 郑州市郑东新区商鼎路69号A、B座  
2单元10层1003

经营范围 许可项目：建设工程设计，建设工程勘察，建设工程监理，国土空间规划编制，文物保护工程勘察，文物保护工程设计，文物保护工程施工，工程造价咨询业务；房屋建筑和市政基础设施项目工程总承包，住宅室内装饰装修，施工专业作业；各类工程建设活动；测绘服务（依法须经批准的项目，经相关部门批准后方可开展经营活动，具体经营项目以相关部门批准文件或许可证件为准）

一般项目：园林绿化工程施工；图文设计制作；工程管理服务；工程技术服务（规划管理、勘察、设计、监理除外）；规划设计管理；文物文化遗址保护服务；信息技术咨询服务（除依法须经批准的项目外，凭营业执照依法自主开展经营活动）

登记机关



2023年04月26日

国家企业信用信息公示系统网址：<http://www.gsxt.gov.cn>

市场主体应当于每年1月1日至6月30日通过国家企业信用信息公示系统报送公示年度报告

国家市场监督管理总局监制



# 城乡规划编制资质证书

(副本)

证书编号：豫自资规乙字 22410036

证书等级：乙级

单位名称：中衍设计集团有限公司



扫码登录“城乡规划编制单位公示系统”了解更多信息

承担业务范围：

镇、20万现状人口以下城市总体规划的编制；镇、登记注册所在地城市和100万现状人口以下城市相关专项规划的编制；详细规划的编制；乡、村庄规划的编制；建设工程项目规划选址的可行性研究

统一社会信用代码：91410100567273659C

发证机关

有效期限：自 2022年 10月 19日至 2027年 10月 18日

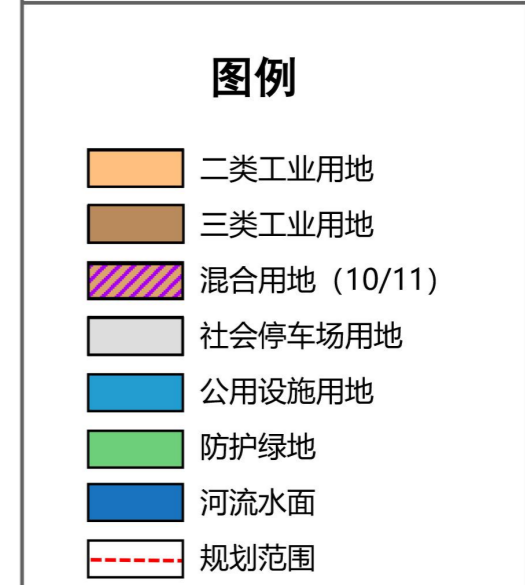
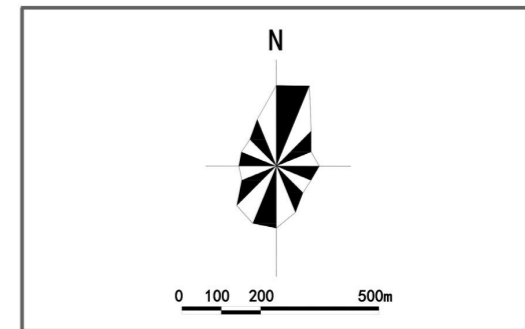
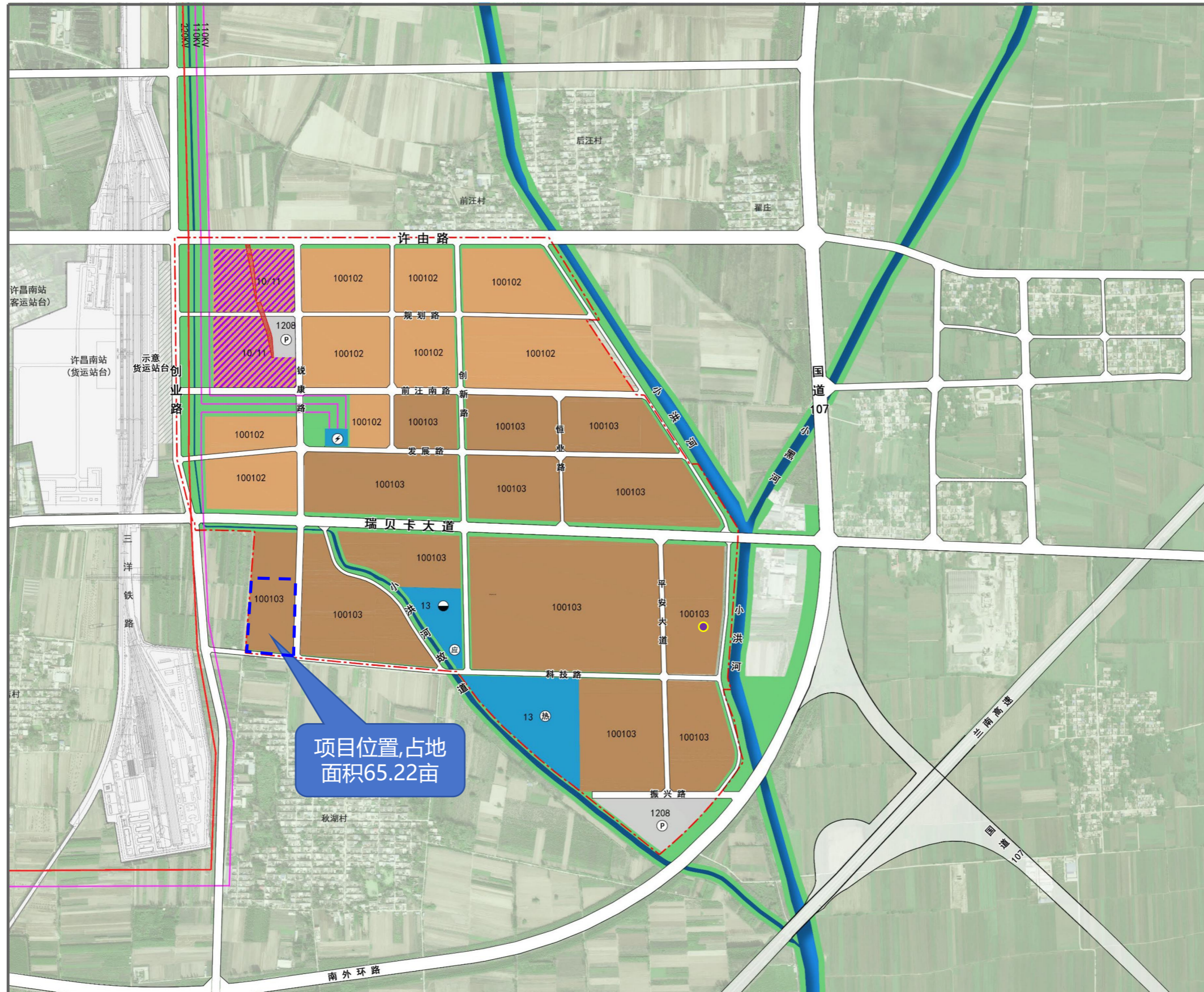
2023年

05月22日



中华人民共和国自然资源部印制

# 许昌精细化工园区总体规划 (2023-2035年)





位置示意图	名称		调整前	调整后	备注						
	用地面积(红线内)	43480.00	43480.00	65.22亩							
主要经济技术指标	其中	规划总建筑面积	43612.00	35539.71	计容积率43781.30m²						
		现状建筑面积	-	9393.53	计容积率17038.78m²						
		规划建筑面积	-	26146.18	计容积率26742.52m²						
		容积率	1.01	1.01							
		建筑系数	51.10	51.45							
		机动车停车位	-	36	含充电车位6个						
		非机动车停车位	-	20							
		消防车道	-	-	-						
		消防水池	-	-	-						
		消防水泵房	-	-	-						
建筑物一览表	序号	建筑物	耐火等级	层数(地上)	高度(m)	结构形式	外轮廓尺寸(m)	基底面积(m²)	建筑面积(m²)	容积率	
	1	1#生产车间	二级	3F	17.80	钢结构	60.50x26.86	1684.65	5053.95	5053.95	
	2	2#生产车间	二级	3F	17.80	钢结构	60.50x26.86	1684.65	5053.95	5053.95	
	3	3#生产车间	二级	1F	8.30	钢结构	49.50x19.50	965.25	965.25	965.25	
	4	4#生产车间	二级	1F	8.30	钢结构	49.50x19.50	965.25	965.25	965.25	
	5	5#生产车间	二级	1F	8.30	钢结构	49.50x19.50	965.25	965.25	965.25	
	6	6#生产车间	二级	1F	8.30	钢结构	49.50x19.50	965.25	965.25	965.25	
	7	7#生产车间	二级	1F	8.30	钢结构	49.50x19.50	965.25	965.25	965.25	
	8	8#生产车间	二级	1F	8.30	钢结构	49.50x19.50	965.25	965.25	965.25	
	9	9#生产车间	二级	1F	8.30	钢结构	49.50x19.50	965.25	965.25	965.25	
	10	10#生产车间	二级	1F	8.30	钢结构	49.50x19.50	965.25	965.25	965.25	
	11	11#生产车间	二级	1F	8.30	钢结构	49.50x19.50	965.25	965.25	965.25	
	12	12#生产车间	二级	1F	8.30	钢结构	49.50x19.50	965.25	965.25	965.25	
	13	13#生产车间	二级	1F	8.30	钢结构	49.50x19.50	965.25	965.25	965.25	
	14	14#生产车间	二级	1F	8.30	钢结构	49.50x19.50	965.25	965.25	965.25	
	15	15#生产车间	二级	1F	8.30	钢结构	49.50x19.50	965.25	965.25	965.25	
	16	16#生产车间	二级	1F	8.30	钢结构	49.50x19.50	965.25	965.25	965.25	
	17	17#生产车间	二级	1F	8.30	钢结构	49.50x19.50	965.25	965.25	965.25	
18	18#生产车间	二级	1F	8.30	钢结构	49.50x19.50	965.25	965.25	965.25		
说明	1. 本规划为河南博业电气材料有限公司厂区(年产1万吨绝缘树脂及漆包线技改项目)建设工程设计方案调整,位于许昌精细化工园区,瑞贝卡大道东段以南,锐康路以西,规划用地面积为43480m²。										
	2. 本规划依据《许昌市国土空间总体规划(2021-2035年)》、《建筑设计防火规范》GB50016-2014(2018年版)、《许昌市城市综合管廊管理办法》(暂行)、《精细化工企业工程设计防火标准》GB51283-2020、《河南省人民防空工程管理办法》、国家有关规范、标准及规定。										
	3. 建筑高度:从室外地坪计算至女儿墙顶,1#、2#车间建筑高度17.80米,7#、8#车间建筑高度8.30米,10#车间建筑高度13.50米,9#、11#车间建筑高度8.30米。										
	4. 在下一步实施过程中,建设机动车停车位6个,非机动车停车位100%预留充电设施。										
	5. 室外消防设施必须按规划定位,室内消防设施应按消防规范配置。										
	6. 抗震烈度按照抗震设计规范和地震管理部门的要求进行设计。										
	7. 人防工程建筑面积以人防部门核定为准。										
	8. 在下一步实施过程中,建设非机动车停车位6个,非机动车停车位100%预留充电设施。										
	9. 规划建筑层数以规划平面图标注为准。										
	10. 变配电室最终位置及面积以电力部门依据相关规范确定为准。										
11. 在规划建筑实施过程中,因相邻地块引起的纠纷及相关问题,由项目建设方负责协调解决,解决后方可开工建设。											
12. 在下一步实施过程中,建设非机动车停车位6个,非机动车停车位100%预留充电设施。											
13. 在下一步实施过程中,建设非机动车停车位6个,非机动车停车位100%预留充电设施。											
14. 在下一步实施过程中,建设非机动车停车位6个,非机动车停车位100%预留充电设施。											
15. 规划建筑层数以规划平面图标注为准。											
16. 在下一步实施过程中,建设非机动车停车位6个,非机动车停车位100%预留充电设施。											
17. 该项目应由主管部门并按照规定及时做好安全、环境及消防审批。											
18. 在下一步实施过程中,建设非机动车停车位6个,非机动车停车位100%预留充电设施。											
19. 本规划坐标系采用2000国家大地坐标系,1985国家高程基准。											
20. 未尽事宜需满足国家、省、市最新相关文件、政策、规定及各项要求。											
索引	① 生产车间      ② 仓库      ③ 导热油炉      ④ 消防泵房及水罐										
	⑤ 机动车停车位      ⑥ 机动车充电车位      ⑦ 非机动车停车位      ⑧ 罐区										
图例	⑨ 道路红线      ⑩ 用地界线      ⑪ 规划建筑      ⑫ 道路中心线										
	⑬ 出入口位置      ⑭ 机动车停车位      ⑮ 机动车充电车位      ⑯ 非机动车停车位										
审定	⑰ 硬质铺装场地      ⑱ 围墙      ⑲ 消防车转弯半径      ⑳ 室外消火栓										
	㉑ 建筑外轮廓坐标										
审核	中衍设计集团有限公司      [豫]自资规乙字22410036										
	项目名称	河南博业电气材料有限公司厂区(年产1万吨绝缘树脂及漆包线技改项目)								图别	修规
项目负责人	王红庆	专业负责人	胡康乐	设计	胡康乐	比例	1:1000	图号	A2		
审核	王红庆	校对	崔梦园	设计	胡康乐	日期	2026.02	张数	1/1		
审定	宋旭东	设计	胡康乐	日期	2026.02	张数	1/1	日期	2026.02		

技术经济指标

名称	单位	调整前	调整后	备注
用地面积 (红线内)	m <sup>2</sup>	43480.00		65.22亩
规划总建筑面积	m <sup>2</sup>	43612.00	35539.71	计容面积43781.30m <sup>2</sup>
其中	现状建筑面积	-	9393.53	计容面积17038.78m <sup>2</sup>
	规划建筑面积	-	26146.18	计容面积26742.52m <sup>2</sup>
容积率		1.01	1.01	
建筑系数	%	51.10	51.45	
机动车停车位	个	-	36	含充电车位6个
非机动停车位	个	-	20	

建构物一览表

序号	建筑物	耐火等级	层数 (地上)	高度 (m)	结构形式	外轮廓尺寸 (m)	基底面积 (m <sup>2</sup> )	建筑面积 (m <sup>2</sup> )	计容建筑面积 (m <sup>2</sup> )
1	1#生产车间	二级	3F	17.80	钢结构	60.50X26.86	1684.65	5053.95	5053.95
2	2#生产车间	二级	3F	17.80	钢结构	60.50X68.00	4114.00	12342.00	12342.00
3	4#仓库	二级	1F	8.30	钢结构	49.50*19.50	965.25	965.25	965.25
4	5#仓库	二级	1F	8.30	钢结构	49.50*19.50	965.25	965.25	965.25
5	7#生产车间	二级	1F	8.30	钢结构	60.00X22.50	1320.00	1320.00	1320.00
6	8#生产车间	二级	1F	8.30	钢结构	58.50X22.50	1287.00	1287.00	1287.00
7	10#生产车间	二级	1F	13.50	钢结构	45.50X20.50	944.41	1640.55	2236.89
8	消防泵房	二级	1F	4.50	混凝土框架	8.00X7.50	60.00	60.00	60.00
9	导热油炉	一级	1F	6.60	混凝土框架	8.50X9.50	80.75	80.75	80.75
10	消防水罐	-	-	-	-	-	44.18	44.18	44.18
11	不燃材料堆场	-	-	-	-	-	2387.25	2387.25	2387.25
12	3#绝缘数值仓库	二级	1F	9.00	钢结构	60.39X27.40	1640.94	1640.94	3281.88
13	6#绝缘柔软复合材料仓库	二级	1F	9.00	钢结构	60.26X21.33	1275.43	1275.43	2550.86
14	9#绝缘柔软复合材料车间	二级	1F	9.00	钢结构	58.52X21.17	1279.50	1279.50	2559.00
15	11#绝缘树脂车间	二级	4F	12.50	钢结构	58.44X15.33	874.14	1748.28	1748.28
16	12#三混甲酚车间	二级	1F	9.00	钢结构	48.23X21.26	1022.53	1022.53	2045.06
17	13#绝缘浸渍漆、压布管车间	二级	1F	9.00	钢结构	48.30X21.30	1024.62	1024.62	2049.24
18	罐区	-	-	-	-	25.80X54.35	1402.23	1402.23	2804.46

地块修规指标与控制指标对比表

序号	名称	建筑限高 (m)	建筑系数 (%)	容积率
1	控规指标	> 8	> 50	> 1
2	建设工程设计方案	8.3-17.8	51.45	1.01



灰白色聚氨酯岩棉  
板主色调  
1644 6.3PB8/3.2

色谱区间	主色调
色相	PB
明度	8
艳度	3.2



灰白色聚氨酯岩棉  
板主色调  
1644 6.3PB8/3.2

色谱区间	主色调
色相	PB
明度	8
艳度	3.2

